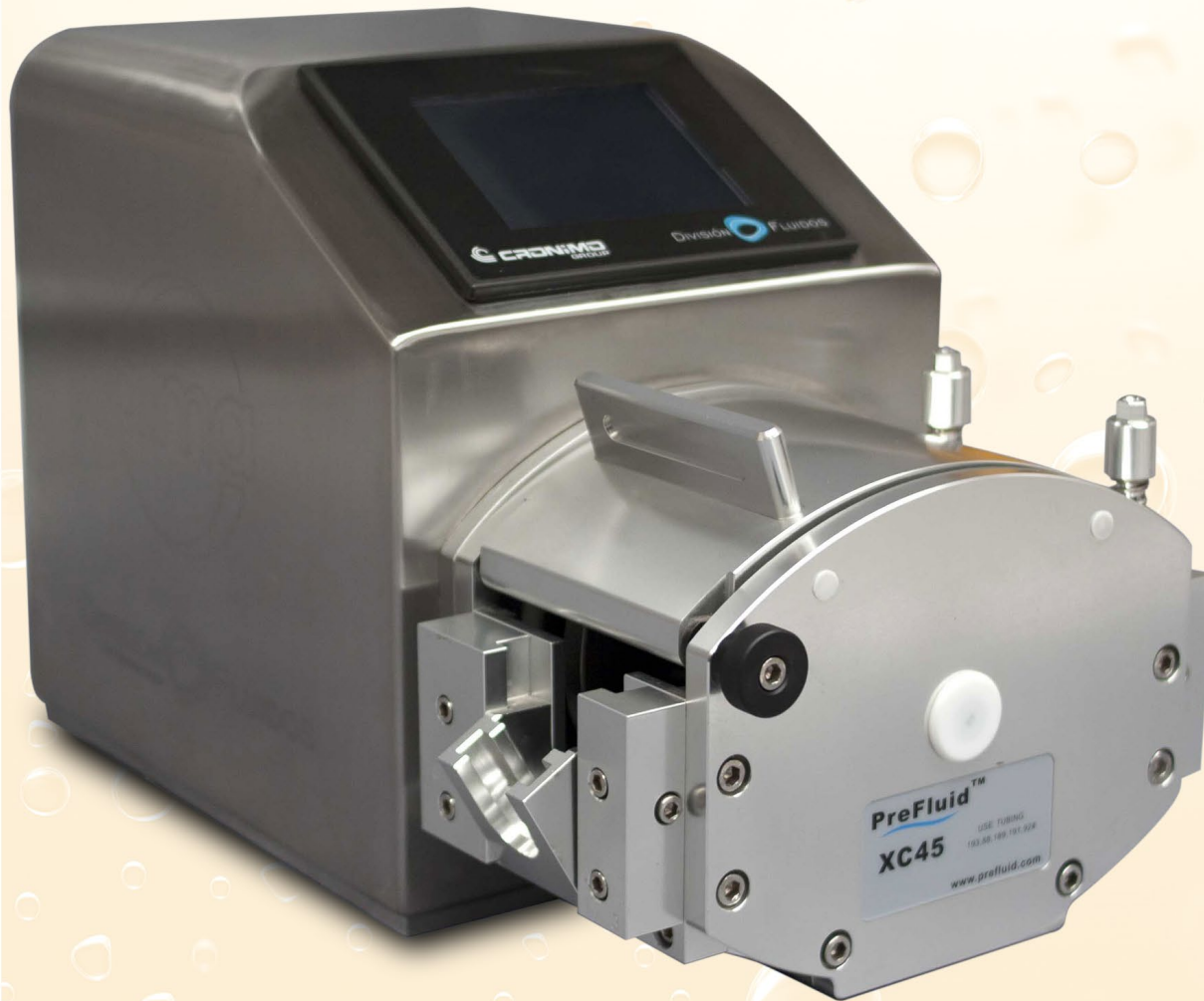


Bomba Peristáltica Dosificadora



Modelo
365 Di/XC-45

- Ensamblada con componentes normalizados

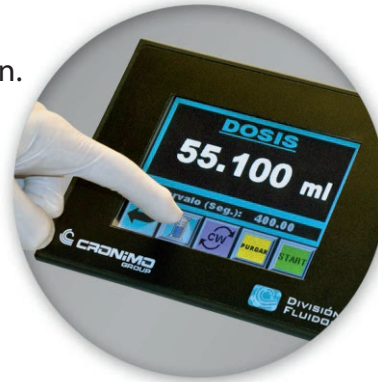


- ✓ Rango de dosis entre 0,50 a 30,0 litros, precisión +/- 1 % o mejor.
- ✓ Caudal entre 0,15 y 30,0 lts./min.
- ✓ Menú de pantalla color táctil, en idioma español y configurable a pedido del usuario.
- ✓ Alta torque y productividad, a un régimen de 300 r.p.m.
- ✓ Acoplamiento directo entre el motor y el cabezal
- ✓ Gabinete en acero inoxidable, pulido sanitario.

5 Años de Garantía

Características

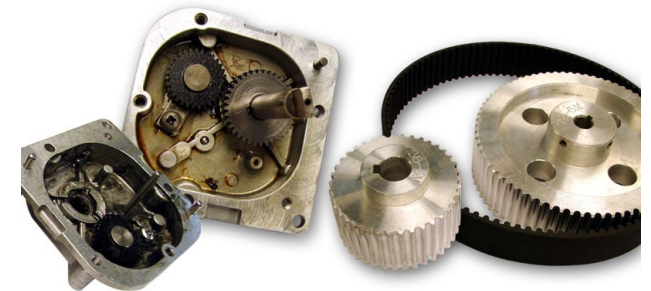
- ✓ Menú en español de fácil manejo.
- ✓ Calibración ml/gramos "on-line" sin necesidad de detener producción.
- ✓ Memoria para grabar 21 programas de dosificación.
- ✓ Código de acceso para supervisores.
- ✓ Sistema antigoteo (Drip), retroceso automático del cabezal totalmente programable.
- ✓ Rampas de aceleración/desaceleración que evitan salpicaduras y espumas desagradables.
- ✓ Fácil manejo, el cambio de manguera no requiere herramientas y se realiza en pocos segundos.
- ✓ Se pueden utilizar pedales, pulsadores o sensores de proximidad para inicio de dosis en modo remoto.



100% LIBRE de MANTENIMIENTO

- Bomba equipada con servomotor de alto torque

No posee cajas reductoras con pérdidas de aceite o correas que deben ser reemplazadas son un problema de mantenimiento.



Modo Dosificación (tamaño dosis)

Manguera Doble "Y"

Tamaño de manguera	rpm (min-max)	Rango de Dosis recomendado
# 88 12,70 mm	10 - 300 rpm	0,5 a 10,0 lts
# 90 19,00 mm	10 - 300 rpm	5,0 a 30,0 lts
# 92 25,40 mm	10 - 300 rpm	10,0 a 50,0 lts

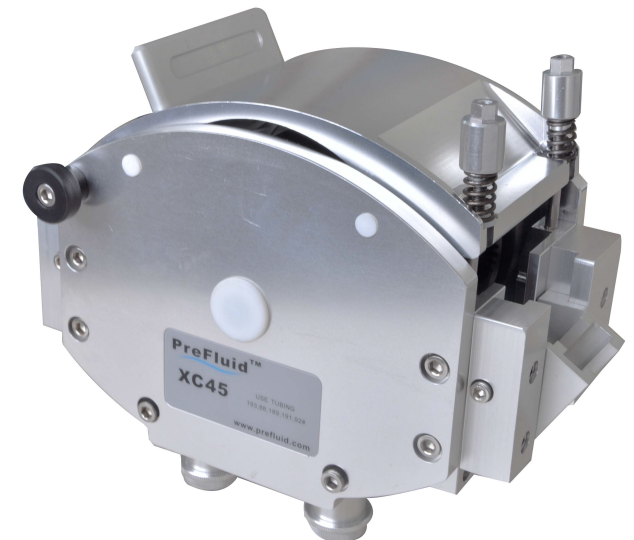
Modo Continuo (lts/min)

Manguera Doble "Y"

Tamaño de manguera	rpm (min-max)	Rango en caudales
# 88 12,70 mm (1/2")	10 - 300 rpm	0,36 a 10,83
# 90 19,00 mm (3/4")	10 - 300 rpm	0,73 a 22,00
# 92 25,40 mm (1")	10 - 300 rpm	0,93 a 27,80

Condiciones de bombeo

Los caudales reales obtenidos pueden variar debido a cambios en la temperatura, viscosidad, presiones de entrada y de descarga, configuración del sistema y rendimiento de la manguera lo largo del tiempo. **Para un rendimiento preciso y repetible, es importante determinar los caudales en las condiciones de funcionamiento para cada manguera nueva.**

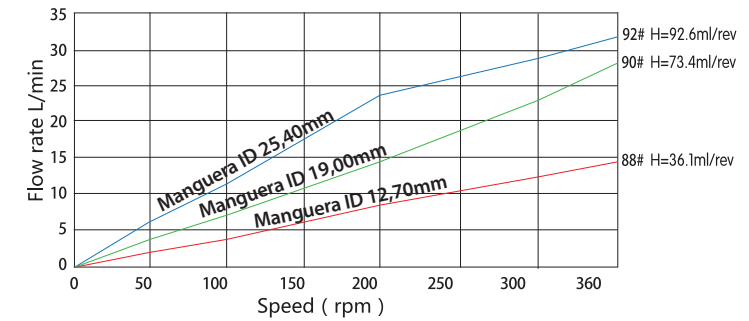


Dosificando sin espuma, salpicaduras y goteos

Además de las rampas de aceleración y desaceleración es muy importante la cantidad de rodillos, por eso el cabezal XC-45 incorpora un diseño especial de 4 rodillos motrices, fabricados en Nylatron®, un material plástico autolubricado.



Curva de rendimiento



Rampas

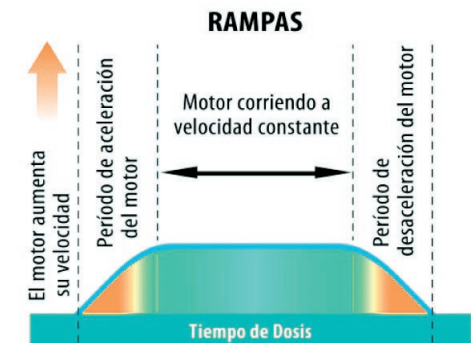


Pueden ser ajustadas para iniciar o finalizar una dosis a diferentes niveles de aceleración y desaceleración, lo cual es imprescindible para evitar espumosis, salpicaduras, rebalses del fluido a dosificar, causando complicaciones no deseadas como imprecisión de dosificado y suciedad / manchas en los envases.

Las **Rampas** se controlan en forma individual lo cual le agrega una plusvalía al equipo Alma. Este control junto con el sistema antigoteo la transforma en el equipo más completo de dosificación para controlar con precisión el

volumen de la dosis.

Para configurar valores distintos en las Rampas, consulte a fábrica es posible de modificar según requerimientos sin cargo



Dimensiones y Peso



Alimentación general del equipo:

220-240 Volt - 50 Hz

Fusible

5.0 amp.

Ambiente Sugerido:

5°C a 40°C

Ruido:

< 70 dBb (A) a 1 metro

Peso del equipo: 32 Kg.

